

(<https://ville-cachan.fr/protection-maternelle-et-infantile/>)

Les centres de PMI, gratuits et ouverts à tous, ont des missions de prévention santé pour les enfants de 0 à 6 ans et leur famille.

Une équipe pluridisciplinaire (médecin, puéricultrice, auxiliaires de puériculture, psychologue, conseillère conjugale et familiale etc.), dont la composition varie selon les centres, vous accueille pour :

- Des consultations prénatales et postnatales
- Des actions de prévention médico-sociales : vaccinations, dépistage des troubles psychomoteurs, psychologiques et sensoriels des jeunes enfants, soutien à la parentalité
- Centre de Planification et d'Education Familiale (CPEF) : contraception, consultations gynécologiques, suivi de grossesse, IVG, conseils conjugaux et parentaux, etc.

Les centres PMI sont financés par le [Conseil départemental du Val de Marne](#) et la [Caisse primaire d'assurance maladie](#).

Deux PMI sont à la disposition des Cachanais :

Santé - Social - Secours
>PMI

Protection maternelle infantile (PMI) du centre-ville

📍 4, rue Raspail, 94230 Cachan

🕒 Lundi au vendredi : 8h30 à 12h30 - 13h30 à 17h30

☎ [01 56 71 41 51](tel:0156714151)

[Voir le détail](#) >

Santé - Social - Secours
>PMI

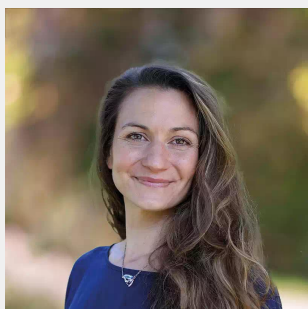
Protection maternelle infantile (PMI) Aristide Briand

📍 181-183, avenue Aristide-Briand, 94230 Cachan

🕒 Lundi au vendredi : 8h30 à 12h30 – 13h30 à 17h30

☎ [01 56 71 41 52](tel:0156714152)

[Voir le détail](#) >



Maëlle Bouglet

13e adjointe

Santé et qualité de vie, déléguée aux
quartiers Centre-ville, Ouest-Nord et
Coteau

+33 1 49 69 69 69

secretariat.elus@ville-cachan.fr