

Au-delà des brumes

Exposition présentée du lundi 27 mai au samedi 6 juillet 2024 à l'Orangerie de Cachan.

Une magnifique invitation dans l'univers onirique et sensible de cette artiste japonaise, qui illustre l'interaction essentielle entre l'homme et la nature.

Née en 1983 à Saitama au Japon, Orié Inoué est une artiste plasticienne qui vit et travaille en France, dans l'environnement préservé du Morvan, où elle collecte les éléments naturels qu'elle utilise dans son travail artistique.

Pour cette artiste, qui invoque les forces de la nature, la primauté de l'expérience intérieure prévaut sur le fait réel, le sensible sur le rationnel. C'est cette réflexion qui guide sa démarche artistique.

Nature et spiritualité : un univers artistique entre shintoïsme et art contemporain

Après de nombreuses expositions à travers l'Europe et le Japon, Orié Inoué présente pour la première fois rassemblées, une quarantaine de ses œuvres réalisées ces sept dernières années, notamment de toutes nouvelles pièces et des installations in-situ créées spécialement pour ce lieu et cette exposition. L'artiste japonaise y déploie toute l'étendue de son univers naturaliste, sensible et poétique, à la frontière du rêve et de la réalité, convoquant autant la biologie, l'archéologie et l'astronomie que le surnaturel et la science-fiction, dans une atmosphère contemplative et imaginaire, à la limite du fantastique.



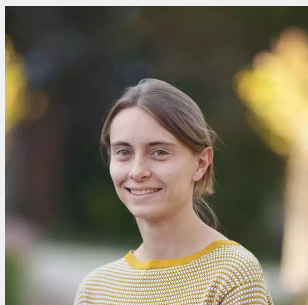
Affiche de l'exposition.

Dans cette exposition particulièrement, Orié Inoué s'interroge sur le passage du temps et le cycle perpétuel de la vie, tout en questionnant la relation problématique entre l'Homme et la nature. Une difficulté de connexion de l'humain au monde naturel qu'elle symbolise ici par l'évocation d'une sorte de langage caché et énigmatique de la nature, existant depuis la nuit des temps et avec lequel les humains étaient peut-être autrefois connectés, mais dont nous aurions aujourd'hui perdu les clés nous permettant de le décrypter.

S'inspirant notamment de ses observations de la nature et de ses multiples formes de vie, Orié Inoué (Second Prix de la Biennale de Cachan 2021) exprime et partage ainsi à travers ses dessins, volumes et installations, son émerveillement pour tout ce monde naturel composant notre cosmos, de l'infiniment grand à l'infiniment petit, sans en négliger la partie plus sombre et inquiétante.

Dans ses œuvres à la fois sensibles et déroutantes, l'artiste plasticienne témoigne de la force et des mystères du vivant. Elle met en scène un univers sensuel et personnel, tout en puisant dans les méandres du monde surnaturel et animiste de sa culture japonaise. Un regard optimiste, mais lucide, face aux inquiétudes écologiques du moment.

15 rue Gallieni, 94230 Cachan
+33 1 49 69 17 90
culture@ville-cachan.fr



Laëtitia Boutrais

6e adjointe

Culture et patrimoine, déléguée aux
quartiers Cité-Jardins et Ouest-Sud

+33 1 49 69 69 69

secretariat.elus@ville-cachan.fr