

Équipements sportifs ouverts au grand public

(<https://ville-cachan.fr/equipements-sportifs-ouverts-au-grand-public/>)

Complexe sportif Léo Lagrange ▼

La piste d'athlétisme du complexe sportif Léo Lagrange est accessible au public.

- [Horaires et accès](#)

Stade municipal Dumotel ▼

Le stade Dumotel est composé d'un terrain de football synthétique et d'un panier de basket-ball en libre accès. Il dispose de toilettes publiques et d'une fontaine à eau.

- [Horaires et accès](#)

Gymnase La Plaine ▼

Le city stade du gymnase La Plaine est ouvert au public.

- [Horaires et accès](#)

Piscine municipale ▼

Cet équipement est géré par le Territoire Grand-Orly Seine Bièvre.

La piscine est équipée de deux bassins couverts, d'un solarium entouré d'un espace vert et d'un terrain de volley.

Les bassins sont surveillés en permanence par des éducateurs d'activités physiques et sportives.

- [Horaires et accès](#)

Parcours sportif ▼

Le parcours sportif comprend cinq agrès de remise en forme et de renforcement musculaire sur une surface de 3 000 m² :

- un vélo elliptique
- une balancelle
- une machine de squat double
- des bancs à traction
- un stepper twister

Cet équipement est accessible aux personnes à mobilité réduite.

- [Horaires et accès](#)

Piste bi-cross et skatepark ▼

Le jardin Simonnin accueille :

- une piste de bi-cross
- un skatepark permettant toutes les acrobaties

- [Horaires et accès](#)

Plateau sportif Gustave Courbet ▼

Le plateau sportif Gustave Courbet comprend :

- un city stade
- un terrain de pétanque
- une table de tennis de table

- [Horaires et accès](#)

Plateau sportif Victor Hugo ▼

Le plateau d'activités multisports Victor Hugo est équipé d'un city stade polyvalent permettant la pratique du football, du basketball et du handball.

Il est doté d'un tracé d'athlétisme à trois couloirs.

- [Horaires et accès](#)

Circuit de la dalle du marché La Plaine ▼

Réalisé à l'issue du budget participatif, ce circuit vélo favorise la pratique sportive des tout-petits et des petits en toute sécurité.

- [Horaires et accès](#)

Terrains de pétanque ▼

Trois terrains de pétanque existent à Cachan, tous issus des budgets participatifs. Ces terrains de pétanque, de 4 mètres de large et 12 mètres de long, présentent une surface plane en sable stabilisé et compacte. Ils sont délimités par des bordures en bois (pin ou chêne).

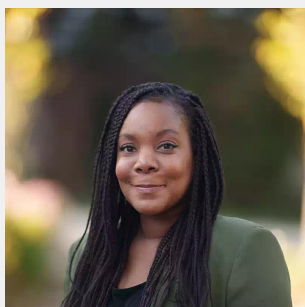
- [Accès \(place Édouard-Herriot\)](#)
- [Accès \(Saussaies-Sablon\)](#)
- [Accès \(Promenade du Loing et du Lunain\)](#)

Service Sport, vie associative et loisirs

2 rue Gallieni, 94230 Cachan

+33 1 49 69 61 00

sport.vieassociative@ville-cachan.fr



Zeïma Yahaya

Conseillère municipale déléguée

Sport et loisirs

+33 1 49 69 69 69

secretariat.elus@ville-cachan.fr